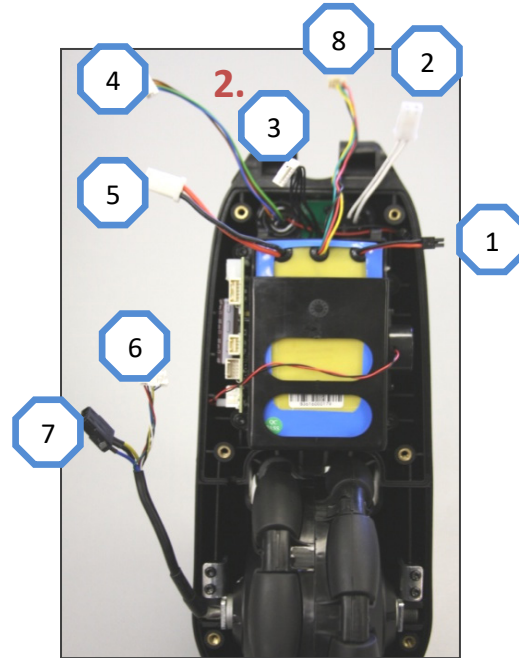
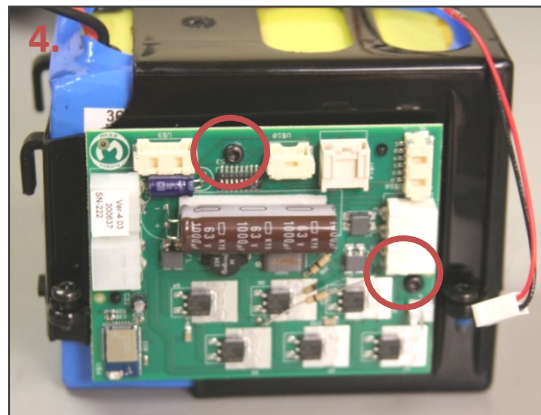
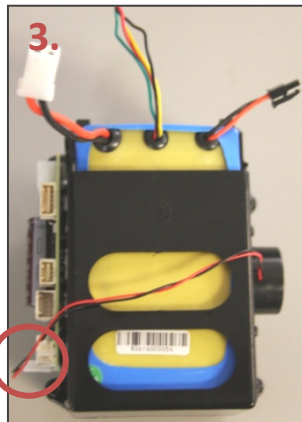


Byte av MX2 drivenhetens kretskort (16-08-09)

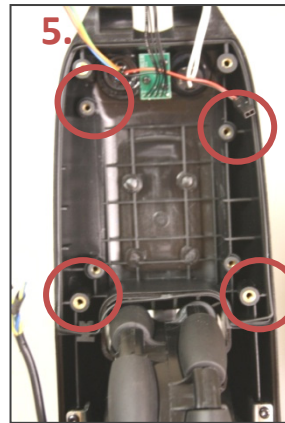
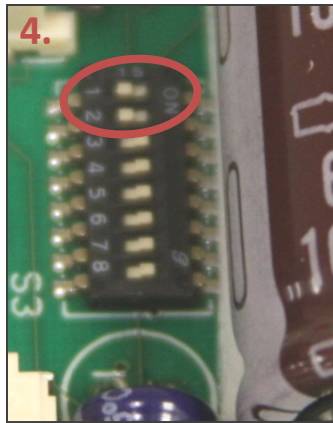
1. Skruva ur skruvarna (6) i drivenhetens botten med en 3 mm insexnyckel. **Tryck in nyckeln ordentligt i skruvarna när de tas loss. I annat fall bryts skruvskallarna av.** Ta bort undre kåpan när alla skruvar tagits bort.



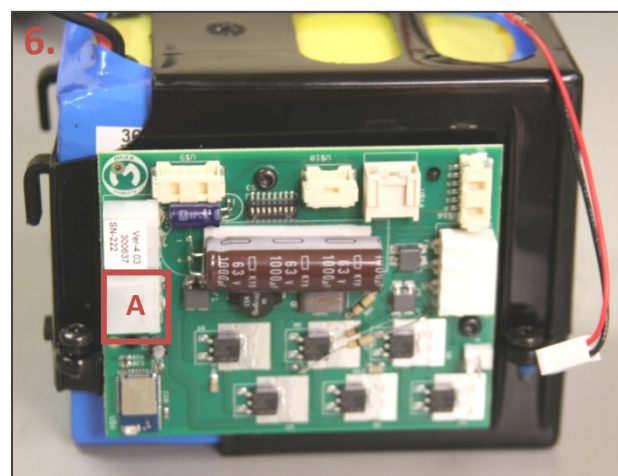
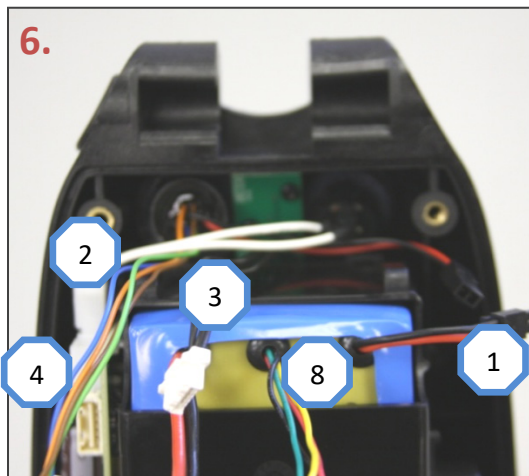
2. Dra försiktigt ut (7) kontakterna ur kretskortet och (1) kontakten från batteriet. **Observera! Beroende på drivenhetens serienummer saknas eventuellt kontaktdon #8.**
3. Skruva ur (4) skruvarna som håller fast batteripaketet/kretskortet i kåpan med en T20 Torx-nyckel. När enheten tagits bort ska kontaktdonet till summern som är dragen omkring enheten kopplas ur.



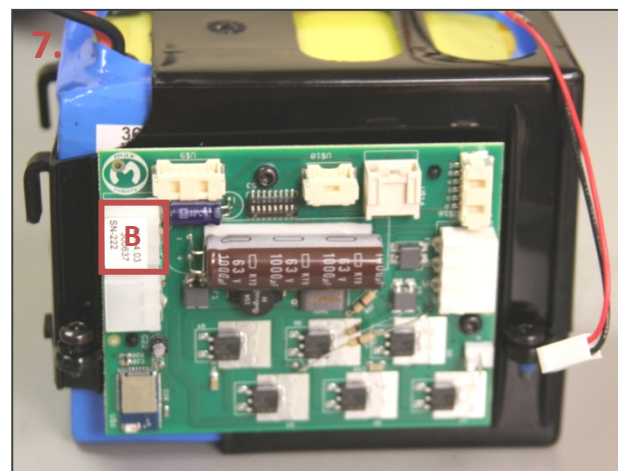
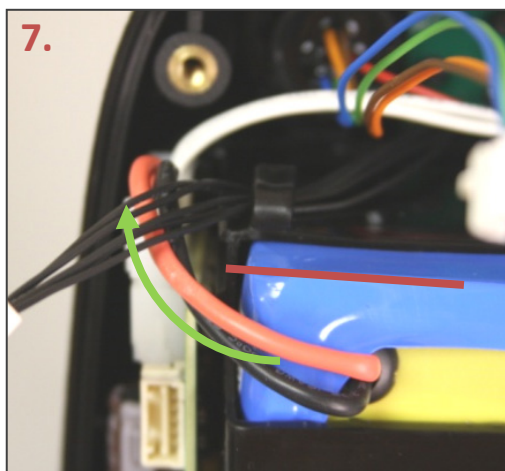
4. Skruva ur (2) skruvarna som håller fast det gamla kretskortet med en T10 Torx-nyckel och ersätt det med det nya kretskortet. Kontrollera att kretskortet är i **kalibreringsläge** [DIP-strömbrytare #1 och #2 i OFF-läge/vänster] och anslut kontaktdonet till summern.



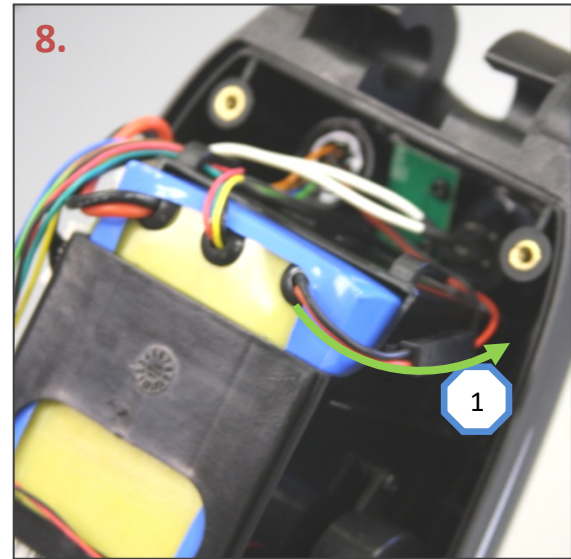
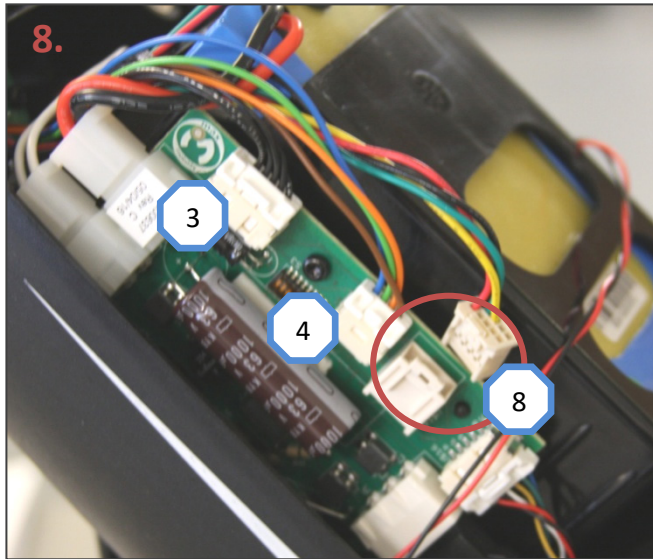
- Sätt de (4) vibrationsdämpande genomföringarna över (4) skruvinsatserna som håller batteripaketet. Sänk försiktigt ned batteripaketet i huset **medan du ser till att genomföringarna är ovanpå insatserna**. Dra åt (4) skruvarna som håller fast batteriet med fingrarna.
- Börja med att dra kontaktdon #2 (vippkopplare) över ledningarna för kontaktdon #1, #3 och #4 och anslut i fack "A" nedan.



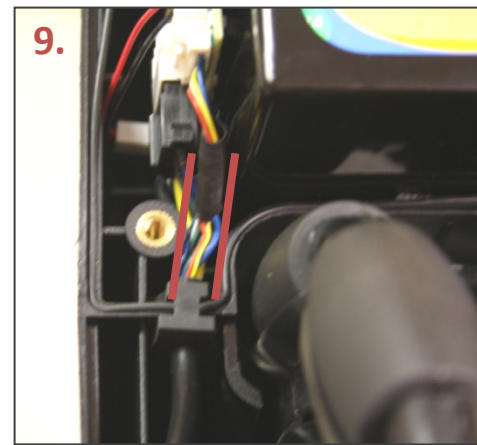
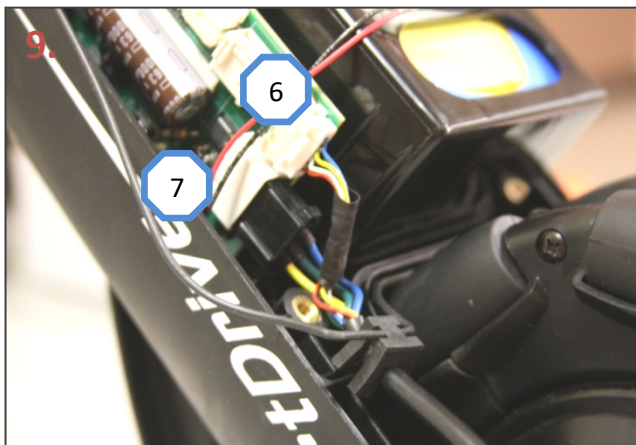
- Anslut kontaktdon #5 (batteriström) till fack "B" (det är normalt att en mindre gnista bildas). **Se till att kabeln dras vid sidan av batteripaketet och INTE över framkanten (visas med den röda linjen nedan)**.



8. För kontaktdonet #8 genom vänstra haken på batterihuset och över batterikablarna men **ANSLUT INTE DET** förrän motorkalibreringen avslutats (steg 15). Dra kontaktdon #3 och #4 genom den vänstra haken på batterihuset, över batterikablarna, och anslut till kretskortet. Anslut laddningskontakten #1 till kontaktdonet längst till höger på batteripaketet och dra det också vid sidan om batteripaketet.

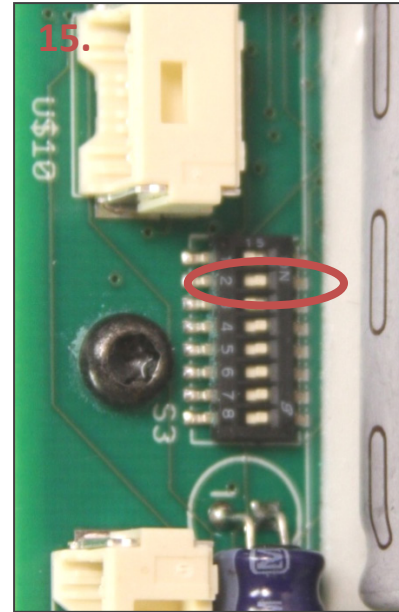


9. Anslut motorkontakt #6 och #7 till kretskortet. Se till att gummigenomföringen fortfarande ligger om motorkabel och tryck fast genomföringen/kabeln i spåret i huset. **Se till att alla motorkablar är i spåret i kåpan så att inga kablar krossas av den undre kåpan.**



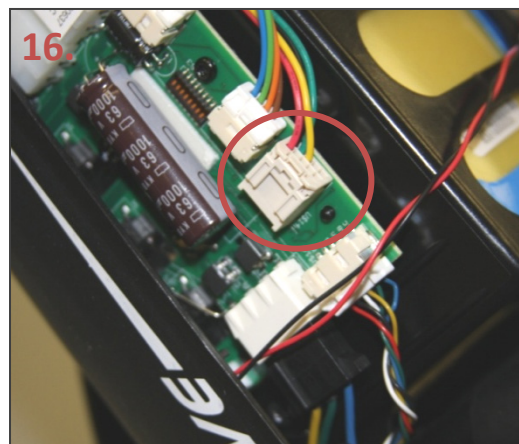
10. Nu ska handledsbandet parkopplas. **Se till att alla andra drivenheter och handledsbandsmoduler inom 330 ft (100 m) är avstängda.** Håll knappen på den handledsbandsmodul som du vill parkoppla (se först till att den är av) intryckt i tio (10) sekunder. Du känner en serie vibrationer och LED:en växlar från blått till grönt (eller från grönt till blått om du är i övningsläge) och sedan till rött. Släpp knappen när den växlar till rött; LED:en ska då blinka rött.
11. Håll knappen på handledsbandet intryckt i (3) sekunder. När du känner en vibration ska knappen släppas. LED:en blinkar rött igen för att visa att den söker efter en drivenhet.
12. Tryck på vippomkopplaren och slå på den drivenhet som du vill para ihop med handledsbandet. När handledsbandets batteri-LED lyser med fast rött sken trycks knappen in och släpps eftersom parkopplingen lyckats.

13. Slå på handledsbandet igen (medan drivenheten redan är på) för att bekräfta att parkopplingen och anslutningen lyckades. Detta indikeras genom att LED:en blinkar blått (eller grönt i övningsläge) på handledsbandet. Om LED:en blinkar rött misslyckades parkopplingen. Försök göra om parkopplingen från steg 10.
14. Lås drivenheten i 45° vinkel när handledsbandet och drivenheten parkopplats, och vrid motorhjulet framåt genom att skjuta lätt. Motorns kalibreringssekvens bör då aktiveras; motorn accelererar till maximal hastighet [endast den övre och nedre LED:en på drivenheten lyser i kalibreringsläge]. Efter ca 15 sekunders kalibrering piper drivenheten två gånger och motorn stängs av. Vid denna tidpunkt är kalibreringen klar.

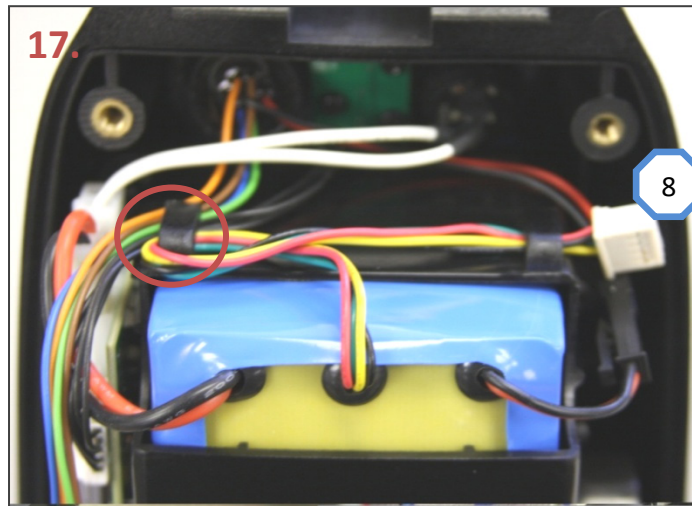


15. Stäng av drivenheten och för strömbrytaren i fack (2) till ON-läge/höger på drivenhetens kretskort.
16. Anslut batterisignalen (kontaktdon #8) till drivenhetens kretskort och slå på drivenheten.

OM DEN YTTRE BATTERISIGNALEN (#8 KONTAKTDON) FÖRELIGGER OCH ÄR ANSLUTEN PIPER DRIVENHETEN TVÅ GÅNGER NÄR DEN SLÅS PÅ. OM DRIVENHETEN INTE PIPER TVÅ GÅNGER MÅSTE KONTAKTDONET FÖR BATTERISIGNAL VARA URKOPPLAD...SE STEG 17.



17. Om drivenheten **INTE PIPER TVÅ GÅNGER** ska batterisignalen (kontaktdon #8) kopplas ur. Dra kabeln längs med batteripaketet och under högra haken på motsatta sidan. Därigenom undviker du att kabeln skramlar inuti drivenheten. **LÅT INTE DET HÄR KONTAKTDONET VARA ANSLUTET TILL KRETSKORTET EFTERSOM DET KAN ORSAKA FUNKTIONSFEL I ENHETEN.**



18. Skjut på motorn medan du håller i drivenheten för att kontrollera att enheten fungerar. Motorn ska motsvara påskjutningshastigheten och fortsätta köra tills handledsbandet trycks in (eller enheten stängs av). **Se till att motorkabeln är i sitt spår (steg 9) och att genomföringen är längs hela utsidan.** Byt ut undre kåpan till drivenheten och sätt fast den undre kåpan till drivenheten med (6) skruvarna.

